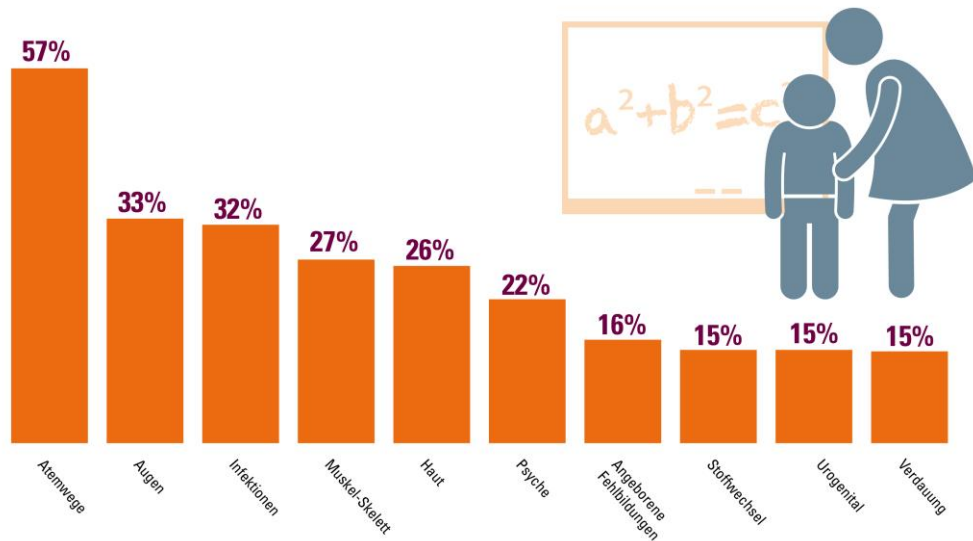
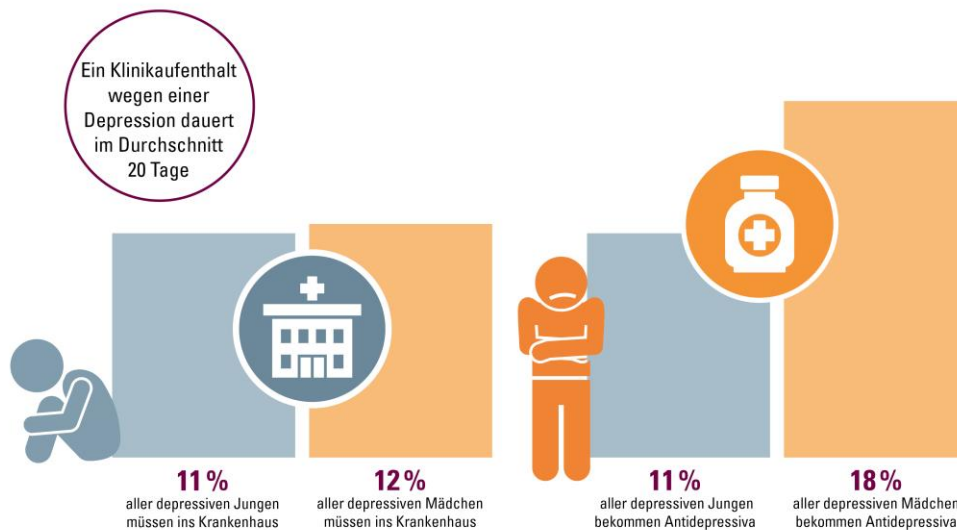


Woran Schulkinder im Saarland leiden



Quelle: Kinder- und Jugendreport 2019 der DAK-Gesundheit | Saarland | 10- bis 17-Jährige

Versorgung depressiver Schulkinder im Saarland



Quelle: Kinder- und Jugendreport 2019 der DAK-Gesundheit | Saarland | 10- bis 17-Jährige